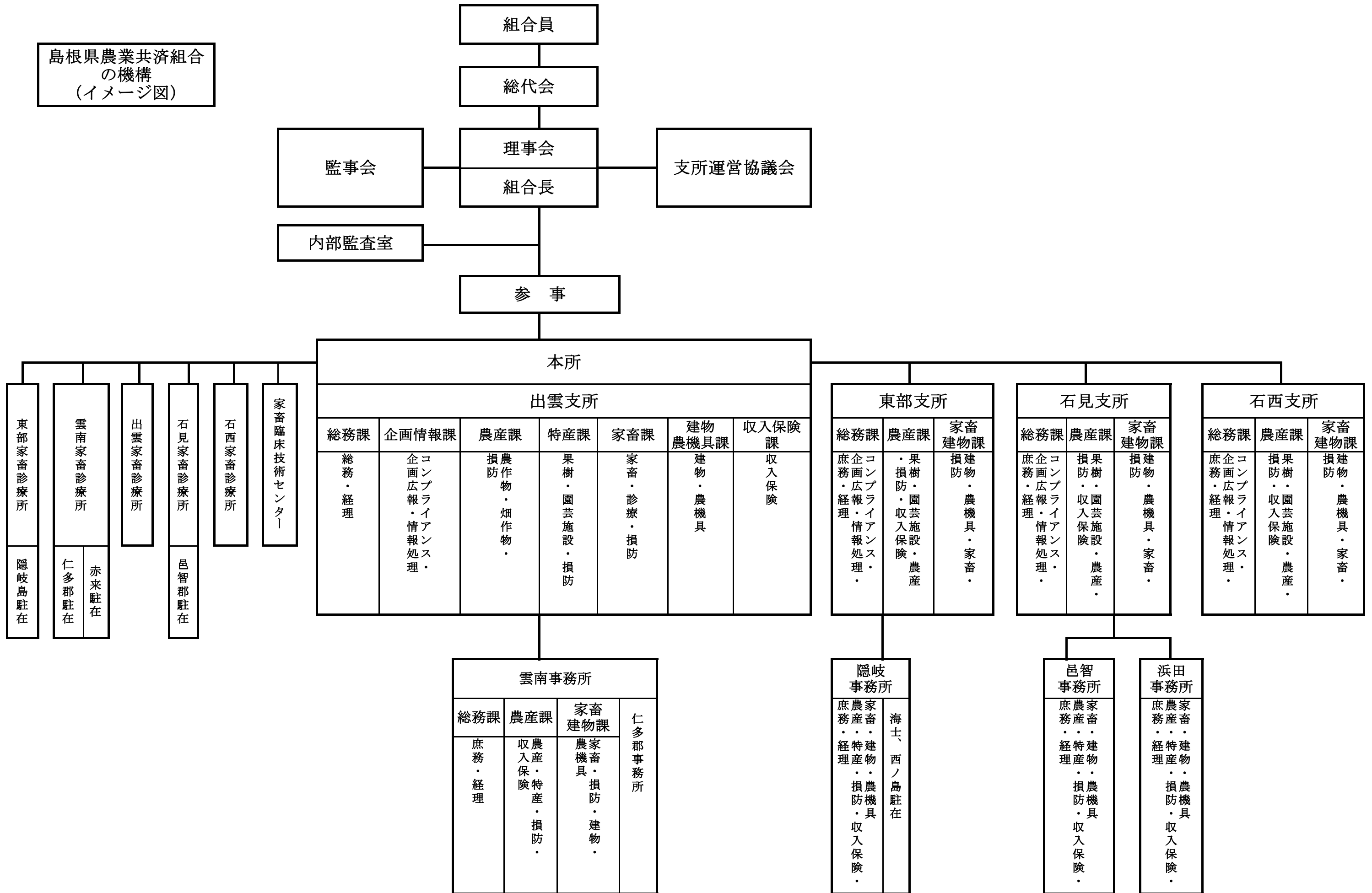


島根県農業共済組合
の機構
(イメージ図)



- 東部家畜診療所 (隠岐島駐在)
- 雲南家畜診療所 (仁多郡駐在, 赤来駐在)
- 出雲家畜診療所
- 石見家畜診療所 (邑智郡駐在)
- 石西家畜診療所
- 家畜臨床技術センター

本所						
出雲支所						
総務課	企画情報課	農産課	特産課	家畜課	建物農機具課	収入保険課
総務・経理	企画・広報・情報処理・コンプライアンス	農作物・畑作物・損防	果樹・園芸施設・損防	家畜・診療・損防	建物・農機具	収入保険

東部支所		
総務課	農産課	家畜建物課
総務・経理・企画・広報・情報処理・コンプライアンス	果樹・園芸施設・農産・損防・収入保険	建物・農機具・家畜・損防

石見支所		
総務課	農産課	家畜建物課
総務・経理・企画・広報・情報処理・コンプライアンス	果樹・園芸施設・農産・損防・収入保険	建物・農機具・家畜・損防

石西支所		
総務課	農産課	家畜建物課
総務・経理・企画・広報・情報処理・コンプライアンス	果樹・園芸施設・農産・損防・収入保険	建物・農機具・家畜・損防

雲南事務所			
総務課	農産課	家畜建物課	仁多郡事務所
総務・経理	農産・特産・損防・収入保険	家畜・農機具・損防・建物	

隠岐事務所	
農産・家畜・建物・特産物・農機具・損防・収入保険	海士、西ノ島駐在

邑智事務所	
農産・家畜・建物・特産物・農機具・損防・収入保険	経理

浜田事務所	
農産・家畜・建物・特産物・農機具・損防・収入保険	経理